

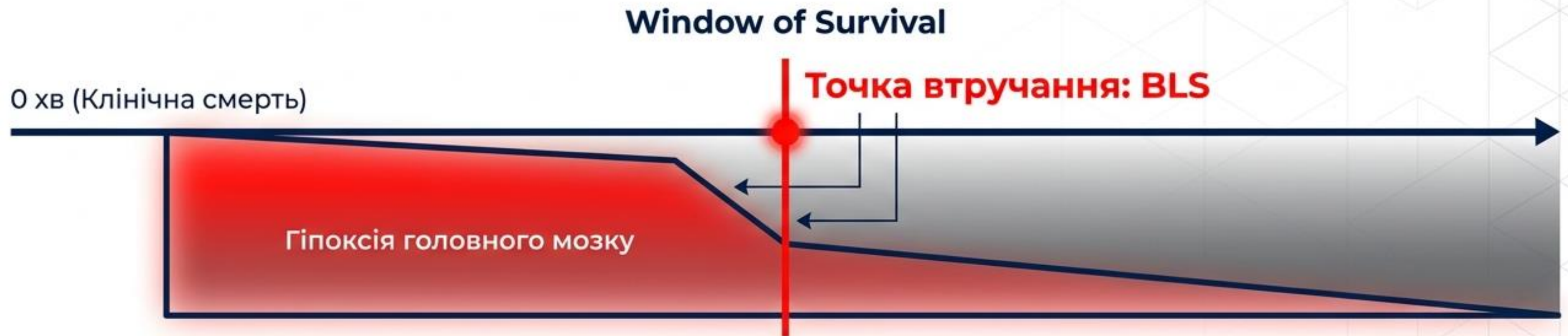


БАЗОВА ПІДТРИМКА ЖИТТЯ (BLS)

«Рятувати життя — це не дар,
це навичка. **Твої руки — це
шанс на життя».**

Фундамент екстреної медицини

Базова підтримка життя — це єдиний ефективний інструмент боротьби з гіпоксією головного мозку в перші хвилини клінічної смерті. Це не просто «важливо», це **фундамент**, на якому тримається вся екстрена медицина.



Обов'язкова база для всіх спеціальностей



Сімейні лікарі
та Педіатри



Стоматологи



Акушери



Медсестри



Лаборанти

Архітектура та параметри курсу

Цільова аудиторія

Спеціальності:

- 16 «Технології медичної діагностики та лікування»
- 11 «Стоматологія»

ОПП:

- «Лабораторна діагностика»
- «Стоматологія ортопедична»

Інвестиції часу



Мета курсу

Формування компетенцій щодо алгоритмів розпізнавання загрозливих станів, СЛР, використання АЗД та допомоги при обструкції дихальних шляхів (за протоколами ERC/АНА).

Форма контролю:
Диференційований залік

Навчальне середовище: жодної нудьги над підручниками

Симуляція хаосу
Викладач створює умови стресу (шум, обмежений час, «складні» пацієнти). Мета — навчити зберігати холодний розум.



Аналіз помилок (Debriefing)
Розбір польотів після симуляцій. Визначення, що було ідеально, а що — «на межі виживання». Це не критика, це зростання.

Фізична витривалість
Якісна СЛР у співвідношенні 30:2 — це серйозне фізичне навантаження. Ви зрозумієте важливість власної підготовки.

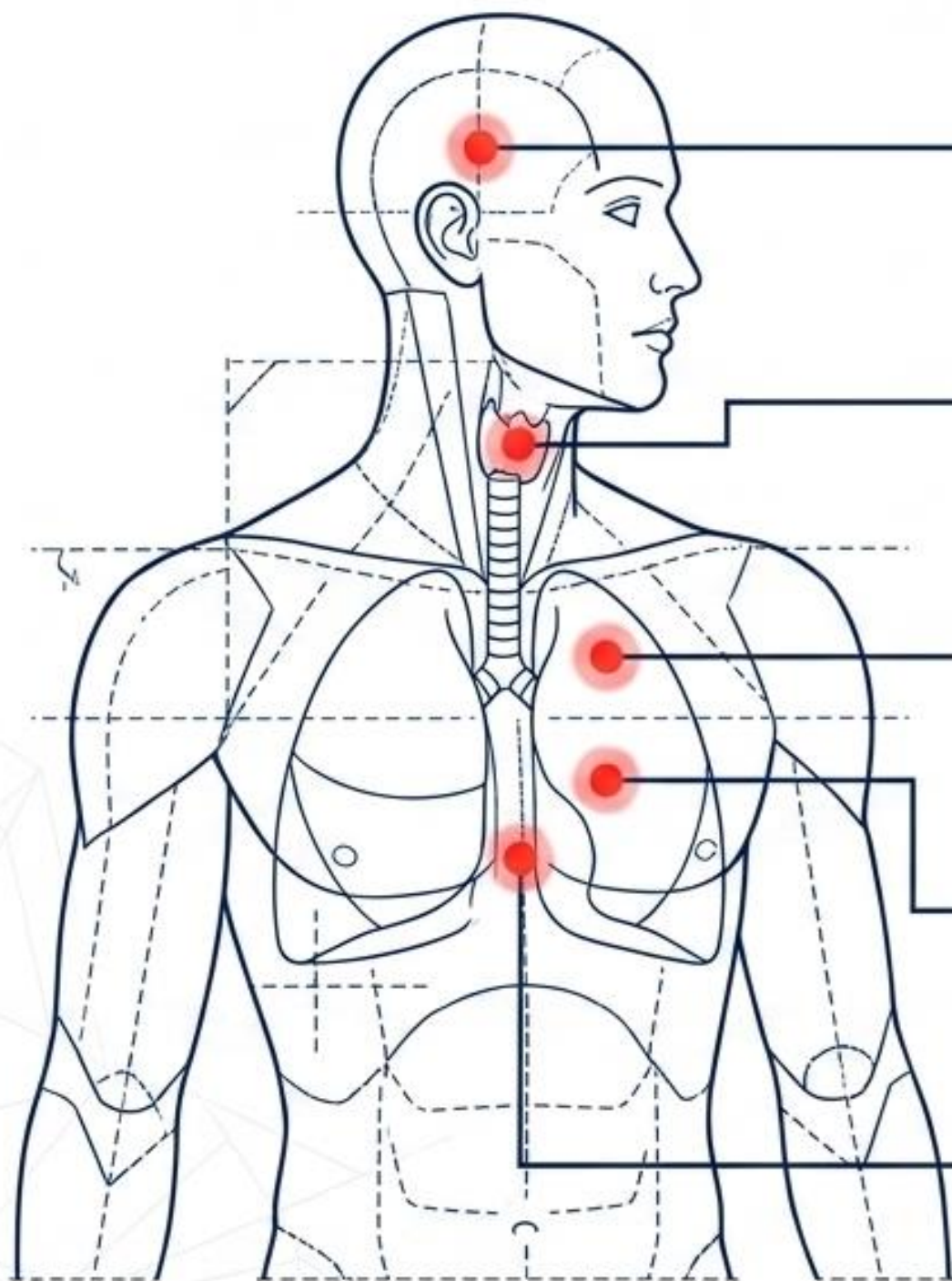
ІЗЮМИНКА КУРСУ:
Це єдина дисципліна, де оцінка «відмінно» дорівнює власноруч врятованому життю.

Алгоритмічне мислення: Протокол DRSABC

Від хаотичної реакції
до чіткої схеми дій



«Золотий стандарт» практичних навичок



Шия та Голова (Прохідність)

Прийом «закидання голови — підняття підборіддя» (Head tilt — chin lift).

Дихальні шляхи (Обструкція)

Звільнення від стороннього тіла (прийом Геймліха, удари по спині).

Легені (Вентиляція)

Штучне дихання з обов'язковим використанням бар'єрних засобів (клапан-маска, плівка).

Грудна клітка (Компресії)

Частота 100–120/хв. Глибина 5–6 см для дорослих. Забезпечення повної екскурсії грудної клітки.

Серце (Дефібриляція)

Миттєве розпізнавання АЗД, швидке підключення електродів та бездоганне виконання голосових команд

Командна динаміка та Soft Skills

Робота в парі без жодної секунди затримки



Матриця професійності

Синтез загальних (ЗК) та спеціальних (СК) компетентностей

Клінічна готовність

[СК1] [СК12]

- Діяльність за законодавством та міжнародними протоколами.
- Розпізнавання симптомів невідкладних станів та надання своєчасної допомоги.

Етика та Право

[ЗК1] [СК9] [СК10]

- Дотримання медичної деонтології та принципів етики.
- Захист прав пацієнта на отримання належного рівня допомоги.
- Усвідомлення цінностей громадянського суспільства.

Безпека та Аналіз

[ЗК3] [ЗК4] [ЗК6] [ЗК7] [ЗК8]

- Оцінка проблем та прийняття рішень в екстремальних умовах.
- Організація безпечної діяльності життєдіяльності.
- Чітка комунікація (усна, письмова, ІТ-технології).

Від безпорадності до дії

Після завершення курсу ви більше ніколи не будете відчувати безпорадність, побачивши людину, що впала на вулиці.

Ми вчимо не просто медицині. Ми вчимо впевненості у власноруч врятованому житті.

БУДЬ ТІЄЮ ЛЮДИНОЮ, ЯКА ЗНАЄ, ЩО РОБИТИ В КРИТИЧНИЙ МОМЕНТ.

Чекаємо тебе на курсі!